

Restaurátorský průzkum a záměr

Řezbářské práce

Muzeum Šumavy Kašperské hory



MgA. David Blahout, Ph.D.

© 2024

1. Data památky

Dílo:	Řezbářské práce
Datace:	konec 19. století
Autor:	Odborná dřevařská škola Kašperské Hory
Lokalizace:	Muzeum Šumavy Kašperské hory
Materiál:	Ořechové, lipové a modřínové dřevo, cín
Rozměry:	Plivátko 189/79 - v 90 cm, š 27 cm, h 33 cm Šroubovice s řezbou 283/79 - v 52 cm, p18cm Florální řezba 543/80 -v34cm, š14cm, h4,5cm
Evid./restř./přír. č.:	189/79, 283/79, 543/80

2. Údaje o akci

Vlastník:	Muzeum Šumavy Kašperské hory Náměstí 140, 341 92 Kašperské Hory
Rest. průzkum vypracoval:	MgA. David Blahout, Ph.D. J. Malého 1957, Písek 397 01
Číslo povolení MKČR:	7401/2008

3. Popis památky

3.1. Plivátko

Zajímavý objekt mající ve spodní profilované části vloženu kovovou misku, která je přikryta vyřezávaným poklopem jenž se otvírá pomocí provázku. Vertikálu zde tvoří plochá prořezávaná florální a zoomorfní řezba se stylizovanými akanty a ptákem. Povrch celé památky je mořený a opatřený šelakovým nátěrem.

3.2. Šroubovice s řezbou

Sloupek kombinující soustružené prvky ve spodní části, tvořící soklík zdobený řezanými detaily, s vyřezávanými florálními částmi ve středu, přes šroubovici s drobnými kvítky směrem k soustruženému vrcholu s členěnou hranou. Povrch celé památky je mořený a opatřený šelakovým nátěrem.

3.3. Florální řezba

Reliéf s vegetabilním motivem (bodlák) je proveden pod úrovní obdélného hranolu, hloubky jsou kolorovány tmavě hnědou barvou. Na zadní straně signatura "Julius Neumann".

4. Popis stavu památky před restaurováním

4.1. Plivátko

Povrch celé památky má na mnoha hranách abrazivně rozrušený šelakový nátěr. V hloubkách řezby nalézáme vrstvu prachových depositů. Kovovou misku pokrývají korozní produkty.

4.2. Šroubovice s řezbou

Povrchová úprava ve spodní části sloupku je silně abrazivně rozrušena, vrchol spodního soustruženého dílce má odlámanou horní hranu. Výše na řezbě chybí řezané malé bobulky.

4.3. Florální řezba

Na reliéfu můžeme identifikovat drobné odlomené hrany. Celý povrch řezby pokrývá silná vrstva prachových depositů.

5. Sondážní průzkum

Součástí restaurátorského průzkumu bylo vytvoření sondy - zkoušky ztenčování a snímání prachových depositů a degradovaných lakových vrstev na památce.

Sonda č. 01 - Plivátko (poklop)

Sonda č. 02 - Šroubovice s řezbou (středová řezba)

Sonda č. 03 - Florální řezba (pravý spodní roh)

6. Evaluace sondážního průzkumu

Z výsledků orientačního sondážního průzkumu lze vyvodit závěr, že lze ztenčit a sejmut prachové deposity a ztmavlé laky, při zachování rozhodujícího množství patiny.

7. Restaurátorský záměr

7.1. Koncepce restaurátorského zásahu

Všechny zjištění a informace vycházející z restaurátorského průzkumu společně s přihlédnutím k charakteru a stavu památky a posouzením památkových hledisek dalo vzniknout koncepci restaurátorského zásahu. Ta spočívá v citlivém restaurování Řezbářských prací, a to při respektování patiny stáří, která je neoddělitelnou součástí díla.

7.2. Restaurátorský záměr

Koncepce restaurátorského zásahu je podkladem pro stanovení procesu restaurování, vyúsťujícím v restaurátorský záměr, který bude naplňovat tyto jednotlivé etapy restaurování:

7.2.1. Plivátko, Šroubovice s řezbou, Florální řezba

I. Etapa – dílčí demontáže

V této etapě bude provedena odborná katalogizace a následná dílčí demontáž jednotlivých prvků památek.

II. Etapa – ztenčení a sejmutí ztmavělých laků a prachových depositů

V této následující etapě je potřeba realizovat kontrolované celkové postupné ztenčení a sejmutí prachových depositů a případně ztmavělých laků (lokálně korozních produktů - miska plivátka) pomocí adekvátní kombinace metod snímání a za použití

látek, které to provádějí s maximálním ohledem na originální hmotu památky (případná modifikace technik snímání a chemických látek při něm použitých).

III. Etapa - lokální doplnění absentujících částí

Doplnění absentujících prvků - drobné odlomené hrany (bodlák a hrana soustruženého soklu).

IV. Etapa - lokální tmelení

Místní doplnění opticky rušivých defektů povrchu subtilní plastickou retuší.

V. Etapa - lokální barevné retuše dřevěného povrchu

Rehabilitace povrchu pomocí lokálního barevného tonování opticky scelující retuše při použití lazurních tónů.

VI. Etapa - závěrečná konzervace povrchu vhodným prostředkem

Přiměřená závěrečná povrchová úprava příslušným prostředkem (lakem), fixujícím lazurní barevné retuše a vytvářejícím ochranný film.

VII. Etapa - montáže

Odborná montáž restaurovaných částí památky, podle katalogizace jednotlivých prvků.

8. TECHNOLOGICKÁ ZPRÁVA

II. Etapa - ztenčení a sejmutí ztmavělých laků a prachových depositů

Směs aromat., chlorovaných uhlovodíků a amidů, etanol, Benátské mýdlo, dest. voda

III. Etapa - lokální doplnění absentujících částí

Kostní klíč, lipové a modřínové dřevo

IV. Etapa - lokální tmelení:

Kliho-křídový tmel, Lascaux® Medium for Consolidation, minerální plnivo

V. Etapa - lokální barevné retuše dřevěného povrchu:

Kremer Watercolor, Zweihorn

VI. Etapa - závěrečná konzervace povrchu vhodným prostředkem:

Vosko-pryskyřičný lak - Kremer Dammar Varnish Matte, UV Stabilized



V Písku dne 27. 9. 2024

MgA. David Blahout, Ph.D.



Stav před restaurováním - Plivátko - celkový pohled



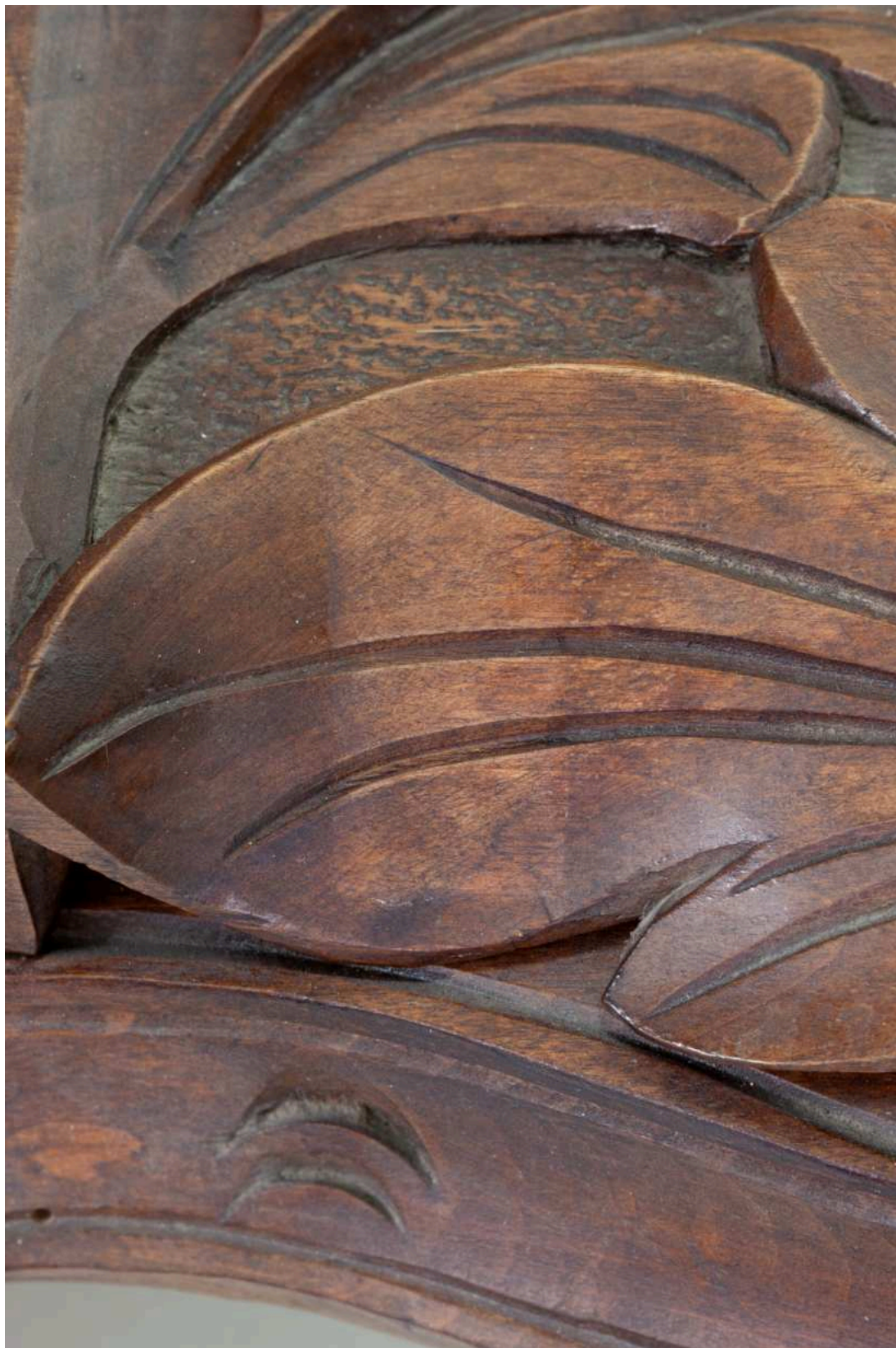
Stav před restaurováním - Plivátko - detail řezby



Stav před restaurováním - Plivátko - detail misky



Umístění zkoušky snímání prachových depositů a ztmavlých laků



S01 - zkouška snímání prach. depositů a ztmavlých laků - Plivátko



Stav před restaurováním - Šroubovice s řezbou - celkový pohled



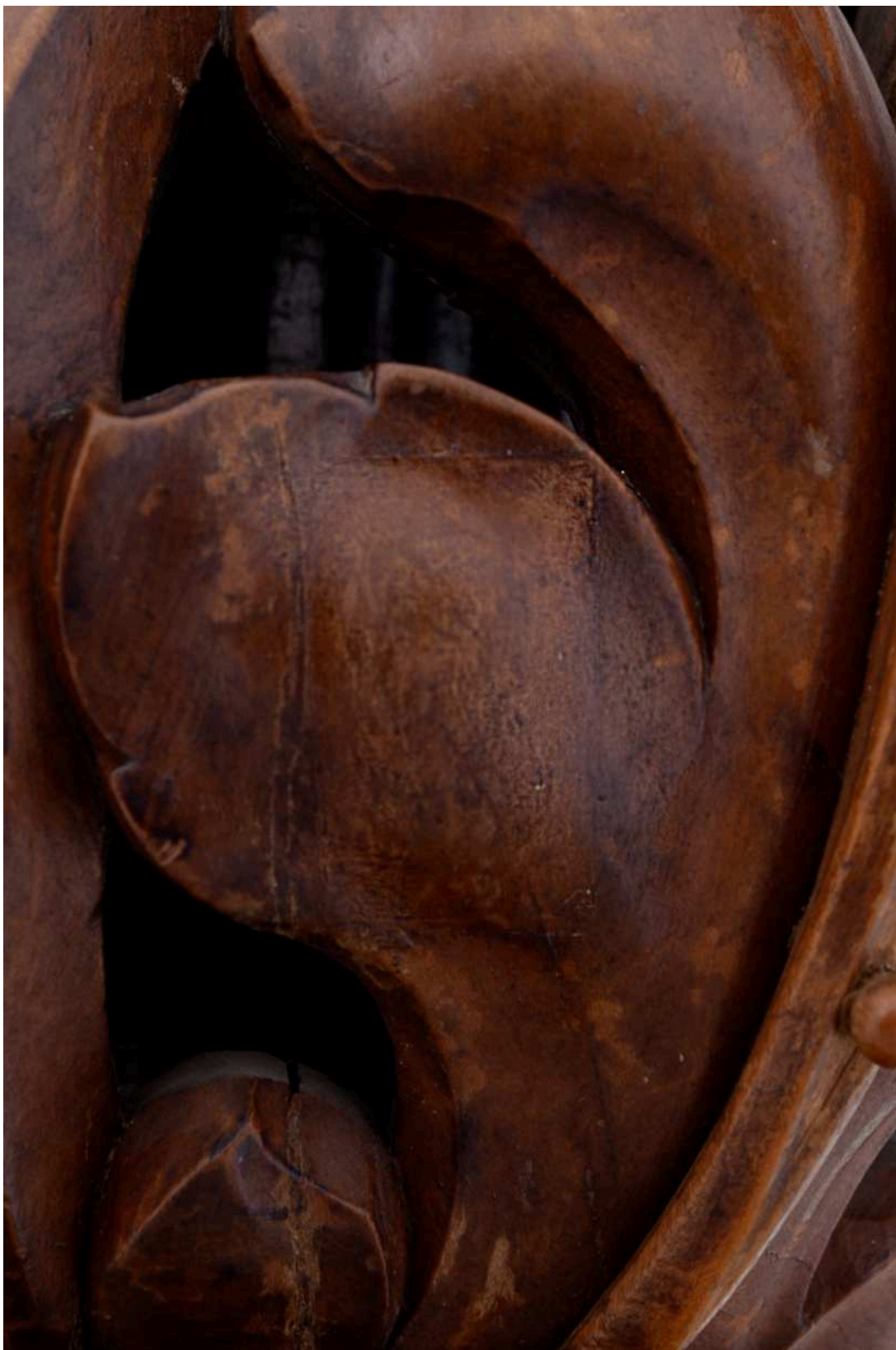
Stav před restaurováním - Šroubovice s řezbou - detail řezby



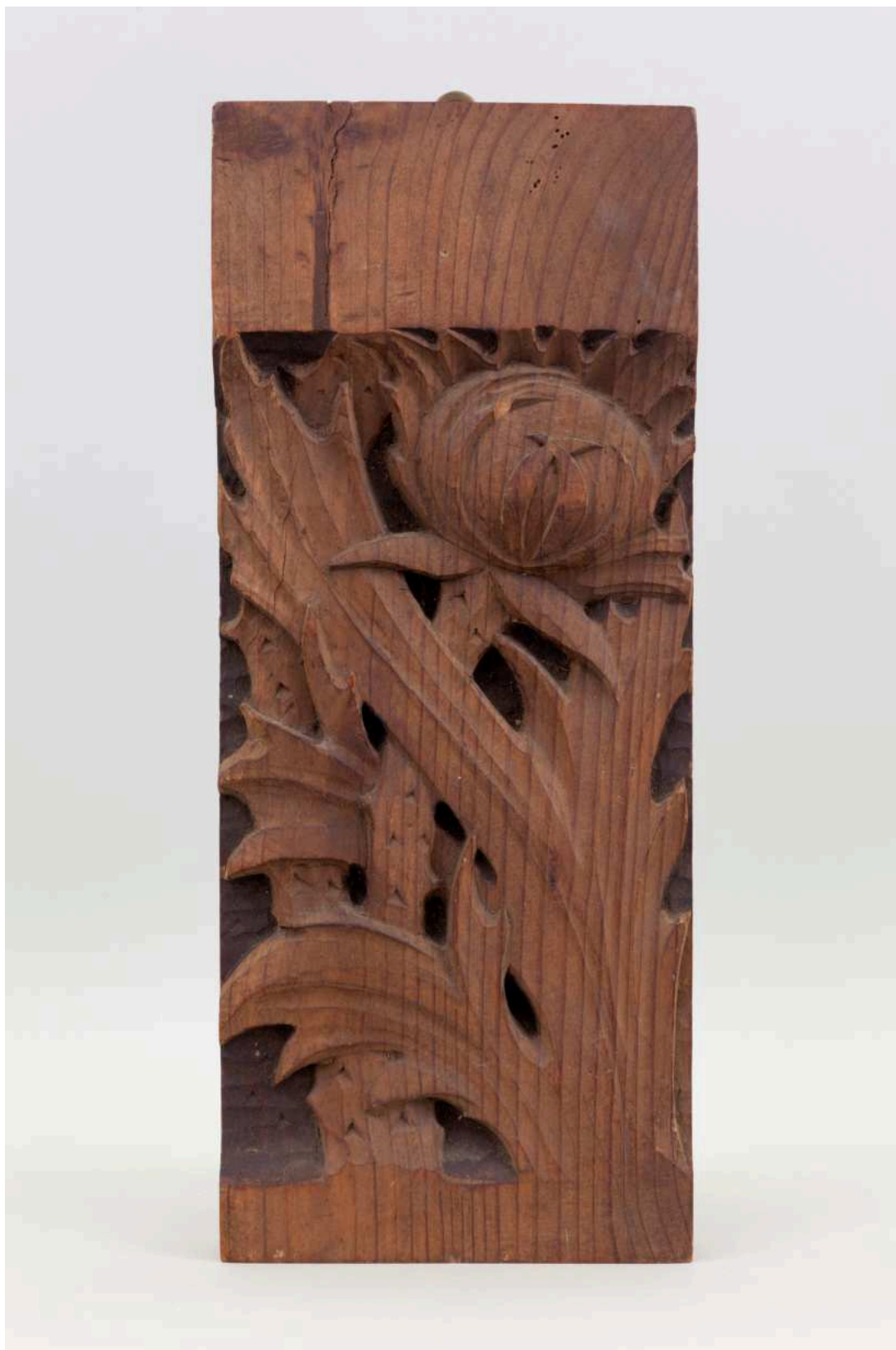
Stav před restaurováním - Šroubovice s řezbou - detail šroubovice



Umístění zkoušky snímání prachových depositů a ztmavlých laků



S02 - zkouška snímání prach. depositů a ztm. laků - Šroubovice s řezbou



Stav před restaurováním - Florální řezba - celkový pohled



Stav před restaurováním - Florální řezba - detail poškození



Umístění zkoušky snímání prachových depositů a ztmavlých laků



S03 - zkouška snímání pracho. depositů a ztmavlých laků - Florální řezba